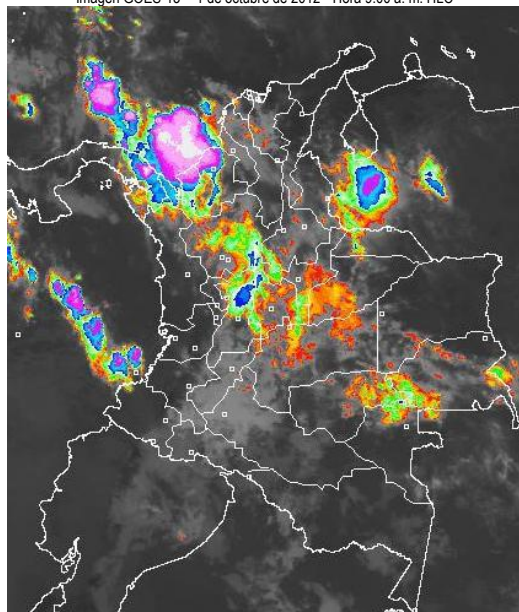


CONDICIONES HIDROMETEOROLÓGICAS ACTUALES

En gran parte del Territorio nacional prevaleció el tiempo seco por lo que prevalece la **ALERTA ROJA** por incendios de la cobertura vegetal en algunos sectores las regiones Andina, Caribe, Orinoquia y Piedemonte amazónico. **ALERTA NARANJA** por amenaza de deslizamientos de tierra en el eje cafetero. **ALERTA NARANJA** En el río Atrato por incrementos súbitos de nivel a la altura de Quibdó.

IMAGEN SATELITAL

Imagen GOES-13 * 1 de octubre de 2012 * Hora 9:00 a. m. HLC



PRONÓSTICO CONDICIONES METEOROLÓGICAS ESPECIALES

ÁREA DEL VOLCÁN CERRO MACHIN (coordenadas: 4.80 - 75.62)			
Cielo entre parcialmente nublado y nublado con lluvias ligeras y/o lloviznas a diferentes horas. Servicio Geológico Colombiano lo reporta en NIVEL AMARILLO (III): CAMBIOS EN EL COMPORTAMIENTO DE LA ACTIVIDAD VOLCÁNICA			
ELEVACIÓN (pies)	DIRECCIÓN	VELOCIDAD	
		NUDOS	KPH
10,000	SURESTE	5	9
18,000	SURESTE	10 - 15	18 - 28
24,000	ESTE	10 - 15	18 - 28
30,000	NORESTE	5	9
ÁREA DEL VOLCÁN NEVADO DEL HUILA (coordenadas: 2.92 - 76.05)			
Nubosidad variable con lloviznas intermitentes. Servicio Geológico Colombiano lo reporta en NIVEL AMARILLO (III): CAMBIOS EN EL COMPORTAMIENTO DE LA ACTIVIDAD VOLCÁNICA			
ELEVACIÓN (pies)	DIRECCIÓN	VELOCIDAD	
		NUDOS	KPH
10,000	SURESTE	5	9
18,000	ESTE	15 - 20	18 - 37
24,000	ESTE	10 - 15	18 - 28
30,000	NORESTE	10 - 15	18 - 28
ÁREA DEL VOLCÁN GALERAS (coordenadas: 1.55 - 77.37)			
Cielo parcialmente nublado y predominio de tiempo seco. Servicio Geológico Colombiano lo reporta en NIVEL AMARILLO (III): CAMBIOS EN EL COMPORTAMIENTO DE LA ACTIVIDAD VOLCÁNICA			
ELEVACIÓN (pies)	DIRECCIÓN	VELOCIDAD	
		NUDOS	KPH
10,000	SURESTE	10	18
18,000	ESTE	10 - 15	18 - 28
24,000	ESTE	15 - 20	18 - 37
30,000	ESTE	15 - 20	18 - 37
ÁREA DEL VOLCÁN DEL RUÍZ (coordenadas: 4.89 - 75.32)			
Cielo entre parcialmente nublado y nublado con lluvias entre ligeras a moderadas a diferentes horas. Servicio Geológico Colombiano lo reporta en NIVEL AMARILLO (III): CAMBIOS EN EL COMPORTAMIENTO DE LA ACTIVIDAD VOLCÁNICA			
ELEVACIÓN (pies)	DIRECCIÓN	VELOCIDAD	
		NUDOS	KPH
10,000	SURESTE	5	9
18,000	SURESTE	10 - 15	18 - 28
24,000	ESTE	10 - 15	18 - 28
30,000	NORESTE	5 - 10	9 - 18

MÁS DESTACADO

ALERTA ROJA. PARA TOMAR ACCIÓN **ALERTA NARANJA. PARA PREPARARSE** **ALERTA AMARILLA. PARA INFORMARSE**

- Las precipitaciones se concentraron principalmente al norte de la región Andina y sectores de la región Caribe, alcanzando el mayor volumen de precipitación el municipio de **Piojó (Atlántico)** con 95.0 mm.
- ALERTA ROJA** por niveles bajos para el río Magdalena en el tramo comprendido entre Puerto Berrio (Antioquia) y Puerto Wilches (Santander).
- ALERTA ROJA** por condiciones secas en los departamentos de: Huila, Tolima, Valle del Cauca, Cauca, Boyacá, Cundinamarca, Norte de Santander y Nariño. De acuerdo con el pronóstico para los próximos días se espera prevalezca el tiempo seco en estos departamentos, inclusive son posibles reducciones en la cantidad de agua de algunas fuentes de captación de acueductos. Además en sectores de Nariño y Cauca, no se descartan descensos significativos de las temperaturas del aire en horas de las madrugadas, se recomienda a los habitantes de los altiplanos estar atentos a la evolución del fenómeno.
- ALERTA ROJA** por amenaza muy alta de incendios de la cobertura vegetal en algunos sectores de las regiones Andina, Caribe, Orinoquia y Amazónica.
- por deslizamientos de tierra en áreas inestables de la región Pacífica y Orinoquia.
- ALERTA NARANJA** En el día de ayer se presentó un incremento súbito en los niveles del río Atrato a la altura de Quibdó, de acuerdo al pronóstico de lluvias no se descartan nuevos incrementos.
- ALERTA NARANJA** por vendavales en varios sectores de las regiones Caribe, Pacífica y Andina, especialmente en zonas de sabana y de montaña, debido al tránsito de ondas tropicales, normales para esta época del año.
- Los habitantes, especialmente de zonas de montaña de la Región Andina, incluida la Sabana de Bogotá continuarán experimentando durante los próximos días del mes de septiembre una sensación térmica fría por causa de la moderada velocidad del viento prevista.

TEMPERATURAS MÁXIMAS

A continuación se relacionan los municipios donde se presentaron temperaturas iguales o superiores a 35.0°C:

DEPARTAMENTO	MUNICIPIOS
ANTIOQUIA	Puerto Berrio (35.4°C)
ATLANTICO	Repelón (35.4°C), Soledad (35.1°C)
BOLIVAR	Zambrano (36.0°C)
CESAR	Valledupar (36.8°C), Agustín Codazzi (35.0°C)
HUILA	Villavieja (36.6°C), Campoalegré (36.2°C), Neiva (35.0°C), Baraya (35.0°C)
LA GUAJIRA	Uribia (37.2°C), Manaure (37.0°C), Hatonuevo (36.2°C)
MAGDALENA	Pivijay (35.0°C)
NORTE DE SANTANDER	Sardinata (36.0°C), Cúcuta (35.8°C)
SANTANDER	Capitanejo (36.0°C), Sabana De Torres (35.2°C), Barrancabermeja (35.2°C)
TOLIMA	Ambalema (38.8°C), Armero (37.6°C), Saldña (37.2°C), Flandes (36.6°C), Prado (35.4°C), Valle De San Juan (35.2°C)

TEMPERATURAS MÍNIMAS

A continuación se relacionan los municipios donde se presentaron temperaturas inferiores a 10°C:

DEPARTAMENTO	MUNICIPIOS
ANTIOQUIA	Santa Rosa de Osos (7.2°C)
BOGOTA D.C	Aeropuerto El Dorado (8.8°C)
BOYACA	Tunja (6.8°C), Duitama (5.2°C)
CAUCA	Totoró (7.4°C)
CUNDINAMARCA	Tenjo (8.6°C), Madrid (5.2°C), Mosquera (7.0°C), Subachoque (7.8°C), Zipaquirá (9.8°C), Chocontá (4.2°C)
NARIÑO	Ipiates (4.6°C), Túquerres (6.4°C)
SANTANDER	Tona (6.6°C)

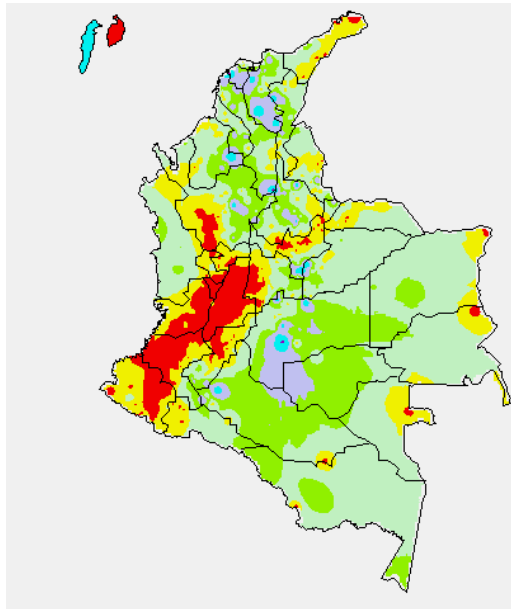
PRECIPITACIONES

A continuación se relacionan los municipios donde en las últimas 24 horas se registraron precipitaciones iguales o superiores a 30.0 mm:

DEPARTAMENTO	MUNICIPIOS
ATLANTICO	Piojó (95.0)
BOYACA	Campohermoso (34.7)
CASANARE	Chámeza (30.0)
CESAR	Bosconia (30.0)
CORDOBA	Ayapel (37.0)
CUNDINAMARCA	Guayabetal (30.0)
MAGDALENA	Santa Ana (38.0), Pivijay (32.0)
META	Vistahermosa (45.0), Puerto López (30.0)
SANTANDER	Puerto Wilches (50.0), Socorro (39.1)

MAPA DE PRECIPITACIÓN DIARIA

Desde las 7:00 a.m. del domingo 30 de septiembre hasta las 7:00 a.m. del lunes 1 de octubre de 2012.



0.0 mm	0.1 a 1.0 mm	1.1 a 5.0 mm	5.1 a 10.0 mm
10.1 a 20.0 mm	20.1 a 40.0 mm	40.1 a 60.0 mm	> de 60.1 mm

ESTADO DE LOS EMBALSES

A continuación se relacionan los volúmenes útiles diarios (expresados en porcentaje) de reservas de algunos embalses de acuerdo con información consultada en XM:

EMBALSE	DEPARTAMENTO	VOLUMEN ÚTIL DIARIO (%)
MIEL I	Caldas	24.18
MIRAFLORES	Antioquia	79.19
EL PEÑOL	Antioquia	84.91
PLAYAS	Antioquia	111.73
PORCE II	Antioquia	31.97
PORCE III	Antioquia	15.49
PUNCHINÁ	Antioquia	45.47
RIOGRANDE 2	Antioquia	54.13
SAN LORENZO	Antioquia	79.91
TRONERAS	Antioquia	11.05
URRÁ I	Córdoba	78.47
AGREGADO BOGOTÁ	Cundinamarca	82.37
BETANIA	Huila	79.32
MUÑA	Cundinamarca	52.77
PRADO	Tolima	28.67
CHUZA	Cundinamarca	86.73
ESMERALDA	Boyacá	96.59
GUAVIO	Cundinamarca	91.07
ALTO ANCHICAYÁ	Valle del Cauca	2.13
CALIMA 1	Valle del Cauca	66.81
SALVAJINA	Cauca	18.05
NEUSA	Cundinamarca	72.71
SISGA	Cundinamarca	85.32
TOMINÉ	Cundinamarca	83.68

PRONÓSTICO METEOROLÓGICO

REGIÓN	PRONÓSTICO
SABANA DE BOGOTÁ	<p>Lunes: Para el día de hoy prevalecerán las condiciones nubosas con precipitaciones entre ligeras a moderadas, las de mayor consideración se esperan al final de la tarde y durante la noche en el Oriente y Norte de la Sabana y de la Ciudad.</p> <p>Martes: En horas de la madrugada y de la mañana se espera nubosidad variada con lloviznas dispersas hacia el Oriente. En la tarde y noche se estiman precipitaciones, especialmente en el Norte de la Ciudad y en el Noroccidente de la Sabana.</p>
ANDINA	<p>Lunes: Cielo entre parcialmente cubierto y cubierto con precipitaciones de variada intensidad, las de mayor consideración se prevén en horas de la tarde y noche en sectores de Antioquia, Santander, Norte de Santander, Boyacá, Tolima, Cundinamarca, Caldas, Risaralda y Quindío. En sectores de montaña de Huila, Valle del Cauca, Cauca y Nariño no se descartan lloviznas dispersas.</p> <p>Martes: Durante la jornada se esperan condiciones nubosas con lluvias entre ligeras a moderadas en horas de la tarde y noche en Antioquia, Eje Cafetero, Santanderes, Norte de Cundinamarca, Occidente de Boyacá y en el Oriente de Valle del Cauca. Lloviznas intermitentes son esperadas en la tarde y primeras horas de la noche en sectores de Cauca y Nariño.</p>
CARIBE	<p>Lunes: En la mañana se esperan precipitaciones entre ligeras y moderadas en sectores de Córdoba, Sucre, Urabá y Sur de Bolívar. En horas de la tarde y de la noche persistirán las condiciones lluviosas en la mayor parte de la Región, con posibilidad inclusive de tormentas eléctricas, en las estribaciones de la Sierra Nevada de Santa Marta, Atlántico, La Guajira y en varios de los sectores antes mencionados.</p> <p>Martes: En la mañana se esperan precipitaciones entre ligeras y moderadas en sectores de Córdoba, Sucre, Urabá y Sur de Bolívar. En horas de la tarde y de la noche persistirán las condiciones lluviosas en la mayor parte de la Región, con posibilidad inclusive de tormentas eléctricas, en las estribaciones de la Sierra Nevada de Santa Marta, Atlántico, La Guajira y en varios de los sectores antes mencionados.</p>
ARCHIPIÉLAGO DE SAN ANDRÉS, PROVIDENCIA Y SANTA CATALINA	<p>Lunes: En el Archipiélago durante el día y la noche predominará el tiempo nuboso con lluvias entre ligeras a moderadas, las más fuertes se advierten en la tarde.</p> <p>Martes: Se prevén lluvias entre ligeras a moderadas, especialmente después del mediodía en la Isla de San Andrés.</p>
MAR CARIBE	<p>Lunes: En la mayor parte de la zona marítima nacional persistirá el tiempo seco, excepto enfrente del litoral de Bolívar, Atlántico, Sucre, Córdoba, Urabá y en el área de San Andrés y Providencia donde se esperan precipitaciones con descargas eléctricas a diferentes horas.</p> <p>Martes: Cielo parcialmente cubierto con predominio de tiempo seco, salvo en algunos sectores del Centro y Occidente del Caribe colombiano, incluido el Archipiélago de San Andrés y Providencia donde son previstas lluvias con actividad eléctrica.</p>
PACÍFICA	<p>Lunes: En horas de la mañana prevalecerán las condiciones secas, después del mediodía y durante algunas horas de la noche son previstas lluvias en sectores de Chocó, Valle del Cauca y Cauca. En Nariño persistirán las condiciones secas.</p> <p>Martes: A lo largo de la Región esperen abundante nubosidad durante la jornada con precipitaciones entre ligeras a moderadas en Chocó y Valle del Cauca. En Cauca y Nariño no se descartan lloviznas dispersas.</p>
INSULAR PACÍFICA	<p>Lunes: En Malpelo se advierten condiciones secas con cielo parcialmente cubierto. En Gorgona son estimadas precipitaciones de variada intensidad a diferentes horas de la tarde.</p> <p>Martes: Nubosidad variable con lluvias ligeras en la mañana y lluvias entre moderadas y fuertes en la tarde y noche, particularmente en Gorgona.</p>
OCÉANO PACÍFICO	<p>Lunes: Cielo parcialmente nublado con predominio de tiempo seco en la mañana, salvo en algunas zonas del Centro y Sur del Pacífico nacional donde se prevén lluvias dispersas. En la tarde y noche se esperan precipitaciones en varios sectores localizados enfrente de Chocó y Valle del Cauca.</p> <p>Martes: Cielo entre parcialmente cubierto y cubierto con precipitaciones de variada intensidad en sectores del Centro y Norte de la zona marítima colombiana, en el Sur son pronosticadas lloviznas dispersas por la mañana.</p>
ORINOQUIA	<p>Lunes: En la mañana predominará el tiempo seco en la Región, salvo en sectores del piedemonte del Meta donde lloverá. En la tarde y noche esperen precipitaciones en amplios sectores de Arauca, Casanare, Vichada y Meta.</p> <p>Martes: En la madrugada y en la mañana predominará el tiempo seco, excepto en el Occidente de la Región donde son previstas lloviznas dispersas. En el transcurso de la tarde y de la noche se advierten precipitaciones moderadas en Vichada y en el Oriente del Meta. En sectores de Arauca y Casanare son previstas lluvias ligeras y dispersas.</p>
AMAZONICA	<p>Lunes: A lo largo de la jornada se prevé abundante nubosidad en la Región, con precipitaciones entre ligeras a moderadas en Guainía, Guaviare, Vaupés y en el Occidente de Caquetá y Putumayo, las más intensas pronosticadas después del mediodía.</p> <p>Martes: Cielo entre parcialmente nublado y nublado con lluvias de variada intensidad durante la tarde y noche en el Oriente de la región, en sectores de Guainía, Vaupés y Amazonas.</p>

ALERTAS VIGENTES

Para mayor información sobre el Pronóstico del Estado del Tiempo, Informes Técnicos Diarios y Comunicados Especiales, e informes de otras áreas temáticas, tales como Hidrología, Deslizamientos de Tierra e Incendios, se sugiere consultar la siguiente dirección electrónica: www.ideam.gov.co

REGIÓN CARIBE

ALERTA ROJA INCENDIOS DE LA COBERTURA VEGETAL

Amenaza **muy alta** de ocurrencia de incendios de la cobertura vegetal en zonas de bosques, cultivos y pastos, localizados en los siguientes municipios y sectores aledaños:

CESAR: El Paso.

ALERTA NARANJA INCENDIOS DE LA COBERTURA VEGETAL

Amenaza **alta** de ocurrencia de incendios de la cobertura vegetal en zonas de bosques, cultivos y pastos, localizados en los siguientes municipios y sectores aledaños:

BOLIVAR: Zambrano.

CESAR: Astrea, Pueblo Bello, Valledupar.

LA GUAJIRA: Urumita, Villanueva.

ALERTA NARANJA PROBABILIDAD DE VENDAVALS

Para esta época del año es muy común la ocurrencia de vendavales por causa del periódico tránsito de ondas tropicales en la Región Caribe, especialmente en zonas de sabana o llanura estos fenómenos atmosféricos pueden alcanzar vientos entre moderados a fuertes que podrían destechar casas, tumbar árboles o postes de energía entre otros daños. El IDEAM recomienda estar muy atentos y tomar las medidas preventivas necesarias.

REGIÓN ANDINA

ALERTA ROJA CONDICIONES SECAS

Para esta época tienden a disminuir las lluvias (temporada seca o de menos lluvias de mitad de año) en el país, situación que ha sido evidente en el Sur de la Región Andina, en sectores de Tolima, Huila, Valle del Cauca, Cauca y Nariño. El IDEAM advierte sobre la alta probabilidad de ocurrencia de incendios forestales en los sectores antes mencionados, además se hace un llamado de atención a las empresas operadoras de acueductos tanto veredales como municipales y al público en general, para que realicen un monitoreo y una planeación constante de las reservas de agua en lo que resta del mes de septiembre.

ALERTA ROJA INCENDIOS DE LA COBERTURA VEGETAL

Amenaza **muy alta** de ocurrencia de incendios de la cobertura vegetal en zonas de bosques, cultivos y pastos, localizados en los siguientes municipios y sectores aledaños:

ANTIOQUIA: Abejorral, Fredonia.

BOYACÁ: Chita, Cuitiva, Iza, Susacón.

CAUCA: Bolívar, Buenos Aires, Piendamó, Popayán, Puracé (Coconuco), Silvia, Totoró.

HUILA: Colombia, Neiva, Villavieja.

NARIÑO: Albán, Belén, Buesaco, Chachagüí, Cuaspud (Carlosama), Cumbal, El Tablón, Funes, Guachucal, Iles, Imués, La Cruz, Linares, Los Andes (Sotomayor), Nariño, Pasto, Puerres, San Bernardo, Santa Cruz (Guachavés), Túquerres, Yacuanquer.

NORTE DE SANTANDER: Cúcuta, San Cayetano, Sardinata.

TOLIMA: Alpujarra, Dolores.

Especial atención ameritan, Parque Nacional Natural Puracé y el Santuario de Flora y Fauna Galeras.

ALERTA ROJA NIVELES BAJOS RIO MAGDALENA

A continuación se mencionan los puntos más críticos, sobre los cuales la restricción fluvial será más notoria, en el trayecto entre Puerto Berrio (**Antioquia**) hasta Puerto Wilches (**Santander**).

Kilómetro 606 (sitio Corredor, en Puerto Wilches)

Kilómetros 620 a 627, siendo el punto Bocas de Sogamoso el más afectado y aguas arriba del puente Yondó.

Puerto Ahuyama (aguas abajo de Barrancabermeja) y en el Kilómetro 543 (aguas abajo de Bocas Rosario hasta Sitio Nuevo).

Bocas del Rosario-Sitio Nuevo-Vijagual (Kilómetro 541, aproximadamente).

ALERTA NARANJA INCENDIOS DE LA COBERTURA VEGETAL

Amenaza **alta** de ocurrencia de incendios de la cobertura vegetal en zonas de bosques, cultivos y pastos, localizados en los siguientes municipios y sectores aledaños:

CAUCA: Caldono, San Sebastián.

HUILA: Tello.

NARIÑO: Aldana, Colón (Génova), Contadero, Córdoba, El Peñol, El Tambo, Gualmatán, Ipiales, Ospina, Potosí, Pupiales, Tangua.

QUINDIO: Salento.

ALERTA NARANJA DESLIZAMIENTOS DE TIERRA

Se pronostica amenaza moderada por deslizamientos de tierra en áreas inestables en jurisdicción de los municipios:

CALDAS: Samaná.

ALERTA AMARILLA NIVELES BAJOS RIO CAUCA

Debido a la considerable disminución de las lluvias de la última semana sobre sectores de la cuenca alta, el nivel del río Cauca y los principales afluentes de este sector presentan tendencia de descenso con valores bajos.

Dado que estas son fuentes de abastecimiento para varios municipios (especialmente del norte del departamento del Cauca y en las zonas sur y centro del departamento del Valle del Cauca), el IDEAM mantiene este nivel de alerta ante la disminuciones importantes que se podrían estar presentando en los caudales de dichas fuentes y recomienda a los operadores de los acueductos tomar medidas preventivas y mantener monitoreo continuo sobre el recurso hídrico.

REGIÓN ORINOQUIA

CONDICIONES NORMALES

REGIÓN PÁCIFICA

ALERTA NARANJA NIVELES ALTOS RIO ATRATO.

Debido a las intensas lluvias en la parte alta de la cuenca del río Atrato, se presentan incrementos súbitos importantes en los niveles del río Atrato a la altura de las poblaciones de Boraudo y Quibdó que podrían causar algunas afectaciones, se esperan igualmente ascensos de nivel en las poblaciones ribereñas como Tagachí, Vigía del Fuerte, Napipi, San Alejandro, Opogadó, Murindó, Vigía de Curvaradó, Curvaradó, Domingodó y Riosucio entre las principales.

ALERTA NARANJA DESLIZAMIENTOS DE TIERRA

Se pronostica amenaza moderada por deslizamientos de tierra en áreas inestables en jurisdicción de los municipios:

CHOCO: Atrato (Yuto), Istmina, Quibdó, Río Quito (Paimadó).

VALLE DEL CAUCA: Buenaventura, Calima y Dagua.

REGIÓN AMAZÓNICA

ALERTA ROJA INCENDIOS DE LA COBERTURA VEGETAL

Amenaza **muy alta** de ocurrencia de incendios de la cobertura vegetal en zonas de bosques, cultivos y pastos, localizados en los siguientes municipios y sectores aledaños:

CAQUETÁ: San Vicente Del Caguán.

MAR CARIBE

ALERTA AMARILLA: TIEMPO LLUVIOSO

Sobre amplios sectores del Occidente y Centro del Mar Caribe Colombiano, en cercanías a las costas de Córdoba, Sucre y Golfo de Urabá, se esperan condiciones de tiempo lluvioso con probabilidad de tormenta eléctrica y rachas de viento, se recomienda a embarcaciones de poco calado consultar con las Capitanías de Puerto antes de zarpar ante inminente tempestad.

ALERTA AMARILLA: OLEAJE Y VIENTO

Al Oriente del mar Caribe colombiano, especialmente en alta mar se prevén condiciones de peligro para la travesía en pequeñas embarcaciones por cuenta del oleaje que variará entre 2.0 y 3.0 metros y el viento que oscilará entre 20- 30 nudos (37 - 56 km/h) con probabilidad de rachas mayores. Se recomienda a usuarios consultar con las Capitanías de puerto al transitar por el área

OCÉANO PACÍFICO

ALERTA AMARILLA: OLEAJE Y VIENTO

En amplios sectores del Sur del Océano Pacífico Colombiano, especialmente en alta mar se prevén condiciones de peligro para la travesía en pequeñas embarcaciones por cuenta del oleaje que variará entre 1.5 - 2.0 metros y el viento que oscilará entre 15 - 20 nudos (28 - 37 km/h) con probabilidad de rachas mayores. Se recomienda a usuarios consultar con las Capitanías de puerto al transitar por el área.

ALERTA AMARILLA: TIEMPO LLUVIOSO

En cercanía a la Isla de Gorgona, se esperan condiciones de tiempo lluvioso con probabilidad de tormenta eléctrica y rachas de viento, se recomienda a pescadores y usuarios de pequeñas embarcaciones consultar con las Capitanías de Puerto antes de zarpar ante inminente tempestad.

ALERTA ROJA: PARA TOMAR ACCIÓN Advierte a los sistemas de prevención y atención de desastres sobre la amenaza que puede ocasionar un fenómeno con efectos adversos sobre la población, el cual requiere la atención inmediata por parte de la población y de los cuerpos de atención y socorro. Se emite una alerta sólo cuando la identificación de un evento extraordinario indique la probabilidad de amenaza inminente y cuando la gravedad del fenómeno implique la movilización de personas y equipos, interrumpiendo el normal desarrollo de sus actividades cotidianas.

ALERTA NARANJA. PARA PREPARARSE Indica la presencia de un fenómeno. No implica amenaza inmediata y como tanto es catalogado como un mensaje para informarse y prepararse. El aviso implica vigilancia continua ya que las condiciones son propicias para el desarrollo de un fenómeno, sin que se requiera permanecer alerta.

ALERTA AMARILLA. PARA INFORMARSE Es un mensaje oficial por el cual se difunde información. Por lo regular se refiere a eventos observados, reportados o registrados y puede contener algunos elementos de pronóstico a manera de orientación. Por sus características pretéritas y futuras difiere del aviso y de la alerta, y por lo general no está encaminado a alertar sino a informar.

CONDICIONES NORMALES La información que se suministra se encuentra dentro de los rangos normales.

°C: grados Celsius

m: metros

mm: milímetros

msnm: metros sobre nivel del mar

KPH: kilómetros por hora

GOES: Geostationary Operational Environmental Satellites (Satélite Geoestacionario Operacional Ambiental).

GOES-13 es el designado GOES-Este, localizado en 75° W sobre el ecuador geográfico.

PNN: Parque Nacional Natural

SFF: Santuario de Fauna y Flora

Ricardo Lozano Picón, Director General
Julián Corrales, Jefe Oficina de Pronósticos y Alertas
Juan Francisco Alameda, Coordinador de Alertas Ambientales

Profesionales en turno:
Daniel USECHE, Nicolás CUADROS, Leidy RODRIGUEZ, Freddy GARRIDO, Eliana RINCON, Paola BARBOSA y Mauricio TORRES.

Internet: <http://www.ideam.gov.co>

Correo electrónico: servicio@ideam.gov.co * alertasideam@ideam.gov.co

Carrera 10 N° 20 - 30 ** Piso 9, Bogotá, D.C.

Teléfono: 3421586.